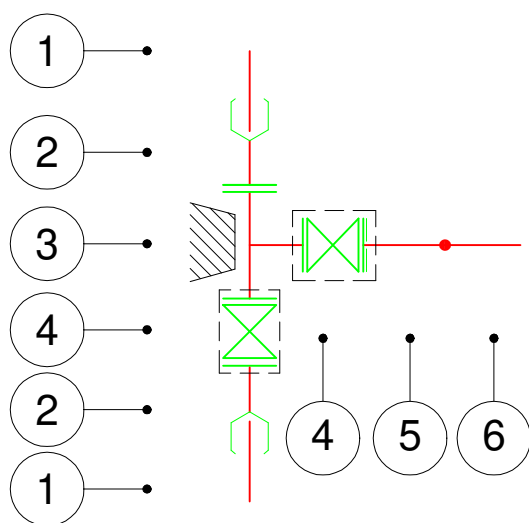
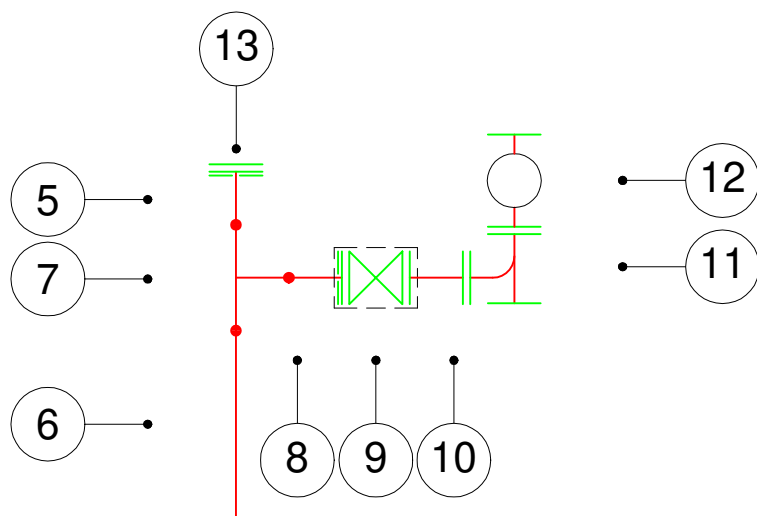


WĘZEL W1



WĘZEL Hn1



LEGENDA:

1. istn. wodociąg Ø110 PCW
2. łącznik rurowo-kołnierzowy RK do rur Ø110/DN100
3. trójnik żel. kołn. DN100/100/100
4. zasuwka DN 100
5. tuleja kołn. PE Ø125mm z dociskiem
6. wodociąg PE Ø125mm
7. trójnik redukcyjny PE 125/90/125x90
8. tuleja kołn. PE Ø90mm z dociskiem
9. zasuwka DN 80
10. FF DN 80 L=300
11. kolano żel. stopowe DN80
12. hydrant nadziemny DN80
13. kołnierz ślepy żeliwny DN100

"EKO-SAN" mgr inż. Ewa Fokczyńska Wodociągi, Kanalizacja i Instalacje Sanitarne ul. Piłsudskiego 4 tel: 34 356-46-70 42-700 Lubliniec e-mail: biuro@eko-san.com		Inwestor: Gmina Koszęcin, ul. Powstańców Śląskich 10, 42-286 Koszęcin Nazwa obiektu budowlanego:	
WODOCIĄG W ULICY TĘCZOWEJ W KOSZĘCINIE			
Funkcja	Nazwiska	Podpis	Tytuł rysunku:
Projektowała:	mgr inż. Ewa Fokczyńska Upr. Nr: 299/02		SCHEMATY WĘZŁÓW WODOCIĄGOWYCH
Opracowała:	mgr inż. Ewa Fokczyńska Upr. Nr: 299/02		
		Data: IX 2023 r.	Skala ----
		Nr rys. 3	